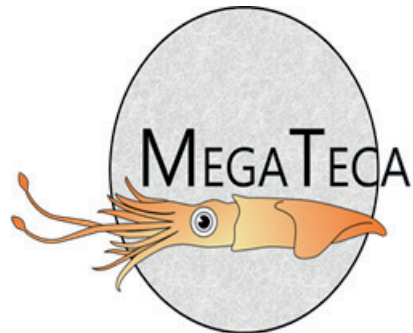




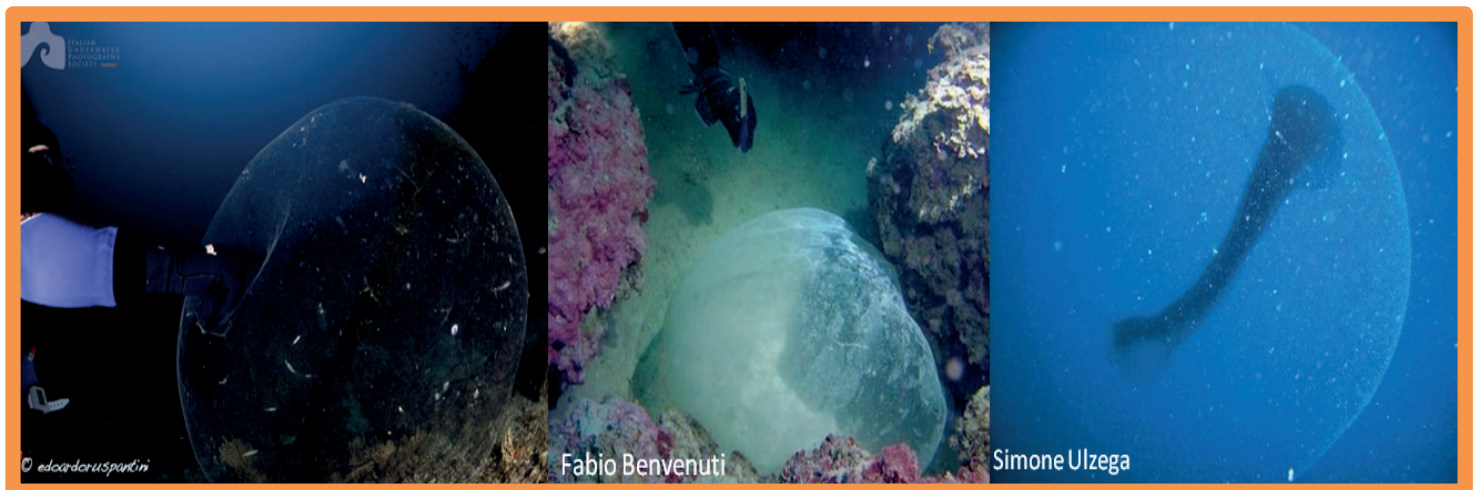
# Reef Check Italia *onlus*

Member of the worldwide Reef Check foundation



## Protocollo di segnalazione di masse ovariche di totani giganti

Hai visto foto di masse ovariche come queste in foto? **SEGNALACELO!**



### Scatta Foto/Video con scala di riferimento:

Per stimare la dimensione della massa di uova includi un riferimento vicino alla teca (un subacqueo, una mano, un oggetto). Se riesci a mettere a fuoco l'interno della massa, cerca di fotografare alcuni dettagli del suo contenuto.

Data: \_\_\_ / \_\_\_ / \_\_\_\_\_

Località più vicina: \_\_\_\_\_ Nome del sito: \_\_\_\_\_

Coordinate geografiche: Latitudine \_\_\_\_\_ Longitudine \_\_\_\_\_

Profondità: \_\_\_\_\_ m Temperatura dell'acqua: \_\_\_\_\_ °C Direzione della corrente: \_\_\_\_\_

Tipo di ambiente:  fondale sabbioso  prateria di posidonia  
 fondale roccioso  colonna d'acqua

Invia la scheda compilata e le foto a [postmaster@reefcheckitalia.it](mailto:postmaster@reefcheckitalia.it)

#### Reef Check Italia – onlus

c/o Dipartimento di Scienze della Vita e dell'Ambiente (DiSVA), Università Politecnica delle Marche, Via Brecce Bianche sn, Monte Dago, 60131, Ancona. Sito web: [www.reefcheckitalia.it](http://www.reefcheckitalia.it) e.mail: [postmaster@reefcheckitalia.it](mailto:postmaster@reefcheckitalia.it)  
P.IVA: 02481240428; C.F.: 93116760427